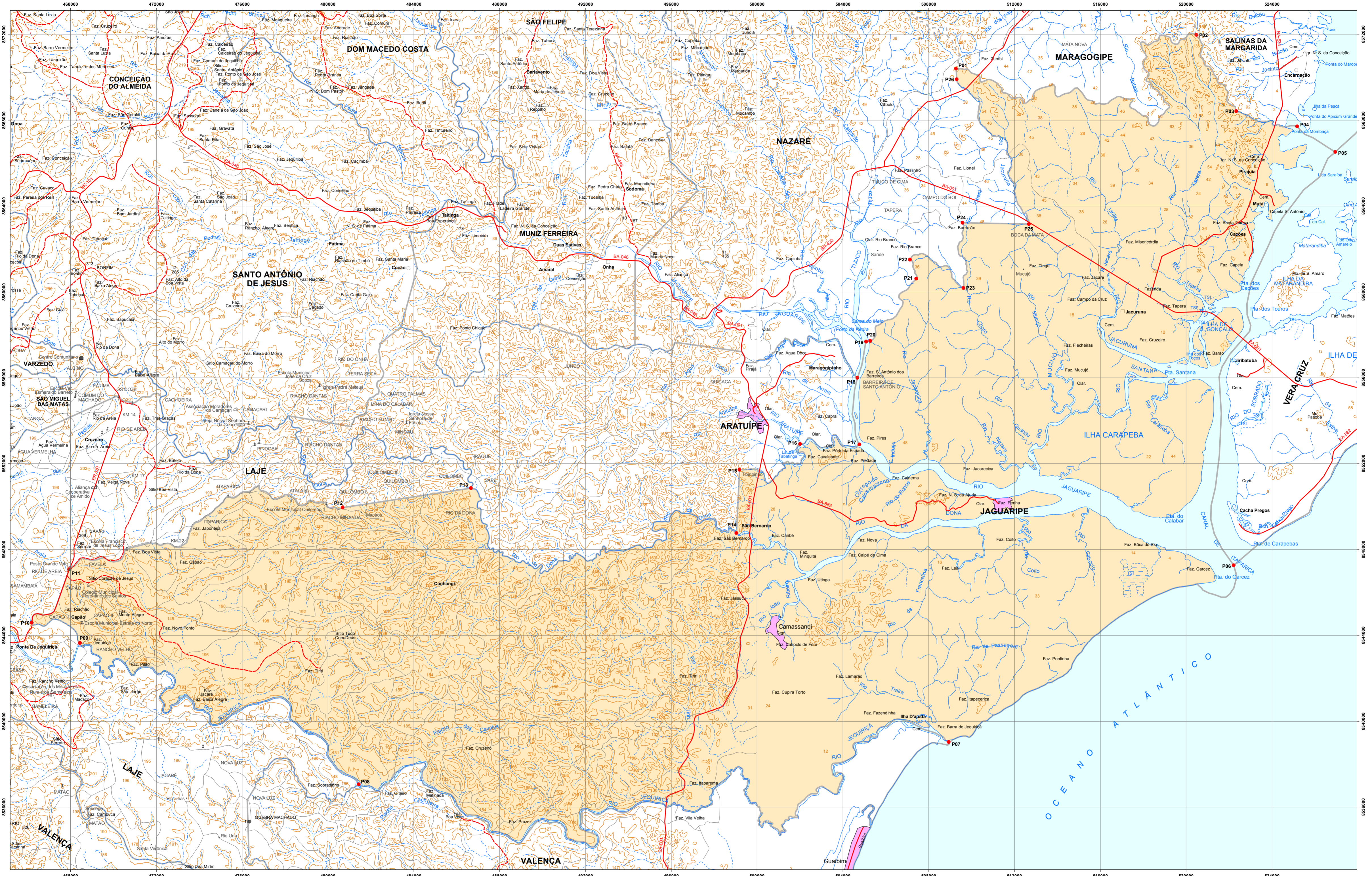


# JAGUARIFE



Nº PONTO	DESCRIÇÃO LEI Nº 12.926 - TERRITÓRIO DE IDENTIDADE BAIXO SUL	Nº PONTO	DESCRIÇÃO LEI Nº 12.926 - TERRITÓRIO DE IDENTIDADE BAIXO SUL
P01	Divisor de águas das bacias dos rios Jacuruna, Madre de Deus e Batalá, fronteiro à nascente do rio dos Paus	P14	Foz do riacho Camaçandi no rio da Dona
P02	Ponto no divisor de águas da serra das Cavadas, fronteiro às nascentes dos riachos Jacinto e Santa Lúcia	P15	Nascente do riacho Tubatinga
P03	Nascente do riacho do Forno	P16	Foz do riacho Tubatinga no rio Aratuípe
P04	Foz do riacho do Forno na enseada de Mombaca	P17	Foz do rio Aratuípe no rio Jaguaripe
P05	Ponto no canal principal de Itaparica, entre a Ponta do Apicum Grande e a Ilha de Saraba	P18	Foz do rio Quiçaça (denominado localmente de rio Água Doce) no rio Jaguaripe, na região de Maragogipinho
P06	Ponto na Barra Falsa, fronteiro à Ponta do Garcez	P19	Foz do rio Tijoco no rio Jaguaripe
P07	Foz do rio Jiquiriçá no oceano Atlântico	P20	Foz do riacho Mapupé no rio Tijoco
P08	Foz do riachão dos Vieiras no rio Jiquiriçá	P21	Ponto na estrada Fazenda Rio Branco-Barreira de Santo Antônio
P09	Foz do riacho Riachão no rio Jiquiriçá	P22	Nascente do rio Branco
P10	Cruzamento do riacho Riachão com a BR-101	P23	Foz do rio Branco no rio Choro
P11	Ponto na BR-101, próximo ao posto de combustível Grande Vale, na localidade Rio de Areia	P24	Ponto no rio Choro, próximo a fazenda Barracão
P12	Cruzamento da estrada em direção ao Quilombo II com a estrada para Riacho Miranda, em Jaguaripe, na localidade Ponte de Terra	P25	Ponte da BA-001 sobre o rio Jacuruna
P13	Foz do riacho Fundo no rio da Dona	P26	Nascente do rio Jacuruna

- Localidade**
- Mancha Urbana
  - Vila
  - Povoado
  - Lugarço
- Hidrografia**
- Rio Permanente
  - Rio Intermitente
  - Terreno Sujeito a Inundação
- Pontos de Referência**
- Cota Comprovada
  - Cota Não Comprovada
  - Referência de Nível
  - Ponto Trigonométrico
  - Ponto de Limite Municipal
- Sistema Viário**
- Rodovia Pavimentada
  - Rodovia Implantada
  - Rodovia Planejada
  - Caminho
  - Ferrovia
  - Ponte / Viaduto
- Outros Usos**
- Prefeitura
  - Igreja
  - Escola
  - Cemitério
  - Fazenda
  - Edificação Pública e/ou Privada
  - Área Recreativa
  - Posto de Saúde
  - Aeroporto
  - Campo de Pouso
  - Porto
  - Mina / Garimpo
  - Farol
  - Posto de Gasolina
- Limites**
- Limite Estadual Definido
  - Limite Estadual Provisório
  - Limite Municipal Definido
  - Limite Municipal Provisório
  - Outros Limites

FONTE: Folhas Topográficas na escala 1:100.000 - SUDENE, 1977.  
Sistema de Transporte - DERBA, 2007 e Localidades - IBGE, 2010.  
Divisão Político-Administrativa do Estado da Bahia - SEI, Versão - 23 de Janeiro de 2015.

NOTA: Poligonal do município de Jaguaripe traçada conforme Lei 12.926 que atualiza os limites dos municípios do Território de Identidade Baixo Sul, sancionada em 18/12/2013. Os limites intermunicipais do estado da Bahia estão em processo de atualização de acordo com a Lei 12.057 de 11 de Janeiro de 2011. Elementos e Localidades utilizados na elaboração do mapa são oriundos do trabalho de campo vinculado ao processo de atualização das divisões intermunicipais. Manchas urbanas: das sedes municipais, principais vilas e aglomerados rurais atualizadas através de ortofotos e imagens de satélites disponíveis no acervo da SEI.

Mapa elaborado no mês de Janeiro de 2015.



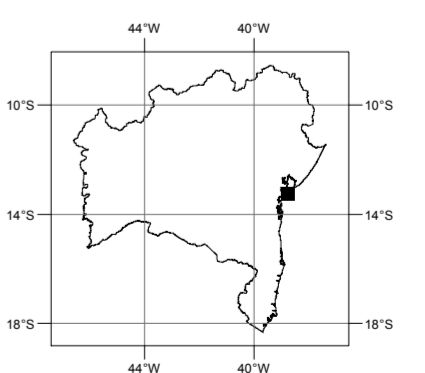
Escala 1: 100.000

0 1 2 3 4 5 6 7 8 9 10 km

PROJEÇÃO UNIVERSAL TRANSVERSA DE MERCATOR

DATUM HORIZONTAL: SIRGAS - 2000 / FUSO 24 S

LOCALIZAÇÃO



**SEI**  
SECRETARIA DE ESTADO DE  
INFRAESTRUTURA DE TRANSPORTES  
E LOGÍSTICA

